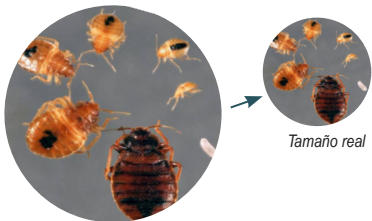


Viajeros: ¡cuídense de las chinches!



Identificación

- Huevos: del tamaño de la cabeza de un alfiler; color perla blanca; se pegan a las superficies
- Ninfas: pequeñas, casi sin color
- Adultos: marrón a rojo; cuerpo plano y ovalado; sin alas; 6 patas; huelen a humedad

Señales

- Manchas oxidadas o rojizas en las sábanas o colchones
- Manchas oscuras en grupos, costuras y pliegues de colchones, somieres y cabeceras
- Huevos, ninfas o chinches vivas

Evite la ansiedad: Prepárese

Compruebe si hay chinches, esté donde esté

- Inspeccione la cabecera, el colchón, el somier, la estructura de la cama, los estantes para equipajes y los muebles tapizados usando una linterna y una lupa
- Si detecta un chinche de cama, avise inmediatamente al personal del hotel

No se lleve las chinches a casa

- Mantenga las bolsas cerradas y con cierre
- Nunca coloque sus cosas en la cama o en el piso
- No coloque la ropa en los tocadores
- Transporte todos los artículos en bolsas de plástico selladas

Cuando llegue a su casa

- Desempaque la ropa directamente en una lavadora
- Seque la ropa en el programa más caliente