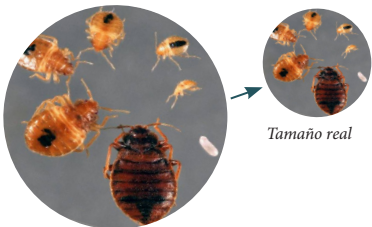


# Tarjeta sobre las chinches



## Identificación

- Cuerpo ovalado y aplanado, sin alas, con seis patas
- Color: adultas: marrón a rojo  
ninfas: prácticamente incoloras
- Huevos: blancos, se adhieren a las superficies rugosas

## Señales

- Pequeñas heces negras, manchas de sangre o restos de piel en las sábanas de abajo.
- Sarpullido rojo y que produce picazón como resultado de las picaduras.

*La detección temprana y la respuesta inmediata pueden contribuir a evitar problemas mayores*

## Dónde buscarlas

- Detrás de los cabeceros de las camas
- Junto a las costuras del colchón y en los somieres
- Junto a los zócalos
- Dentro y debajo de los muebles

## Datos adicionales

- Pueden sobrevivir meses sin alimentarse
- No transmiten enfermedades humanas
- Se alimentan por la noche, principalmente
- Pueden propagarse a través de muebles usados, en particular, colchones
- La reacción ante la picadura varía ampliamente

## Hay chinches en mi casa. ¿Y ahora qué hago?

- Procure capturarlas en una bolsa transparente con cierre hermético o con cinta transparente para la identificación.
- Informe a su familia respecto de los controles necesarios.
- No entre en pánico y se deshaga de los muebles.
- Coloque fundas para colchones e interceptores de chinches.
- Lleve a cabo una gestión integrada de plagas
- Consulte con un profesional en gestión de plagas.
- Utilice únicamente pesticidas autorizados por la EPA.